



**LE STATIONNEMENT  
À ANDERLECHT  
PARKEREN  
IN ANDERLECHT**

à partir du | vanaf 1/02/2022



**parking.brussels**   
agence du stationnement | parkeeragentschap

Anderlecht **1070**  




## UN NOUVEAU RÈGLEMENT DE STATIONNEMENT AU BÉNÉFICE DES ANDERLECHTOISES ET ANDERLECHTOIS

C'est pour le bien-être des Anderlechtoises et des Anderlechtois que la commune a révisé en profondeur son règlement communal de stationnement. Le nouveau règlement sera d'application à partir du 1<sup>er</sup> février 2022.

Certaines des dispositions de l'ancien règlement étaient en effet devenues de nature à gêner fortement les automobilistes de la commune qui souhaitent se garer près de chez eux. Par exemple, les cartes de riverains sans limite dans le temps avaient pour effet que de nombreuses personnes qui n'habitaient plus Anderlecht continuaient à venir s'y garer sans contrôle, monopolisant ainsi des places de stationnement au détriment des riverains.

La commune d'Anderlecht s'est donc alignée sur les recommandations de l'Agence régionale du stationnement afin de rendre les règles de stationnement plus lisibles et de favoriser une meilleure mobilité, notamment dans les zones commerçantes, au bénéfice des habitants et des commerçants de la commune.

Ceux-ci devront certes prendre de nouvelles habitudes, et notamment celle de renouveler périodiquement leur carte de riverain comme c'est l'usage dans toutes les autres communes de la capitale, mais ils en mesureront rapidement l'intérêt en observant une plus grande rotation des véhicules en stationnement dans leur quartier et une plus grande disponibilité de places de stationnement près de chez eux.

## EEN NIEUW PARKEERREGLEMENT TEN VOORDELE VAN DE INWONERS VAN ANDERLECHT

In het belang van de Anderlechtenaren heeft de gemeente haar gemeentelijk parkeerreglement grondig herzien. Dit nieuwe reglement is van toepassing vanaf 1 februari 2022.

Het oude reglement zorgde immers voor hinder bij buurtbewoners die een wagen in de buurt van hun woning willen parkeren. De oude bewonerskaarten hadden namelijk geen vervaldatum, waardoor vroegere bewoners zich gratis konden blijven parkeren in Anderlecht - ten nadele van de Anderlechtenaren.

De gemeente Anderlecht heeft dan ook de aanbevelingen van het Gewestelijk Parkeeragentschap gevolgd. Zodoende worden de parkeerregels niet alleen duidelijker, maar bevorderen ze ook een betere mobiliteit. Dit laatste vooral in de winkelgebieden, ten voordele van de inwoners en de handelaars van de gemeente.

De bewoners zullen nieuwe gewoontes moeten aannemen: zoals het regelmatig hernieuwen van de bewonerskaart, zoals al gebruikelijk is in andere Brusselse gemeenten. Daarvoor krijgen de bewoners wel wat in de plaats: door meer rotatie van geparkeerde voertuigen, zal het voor de burger immers gemakkelijker worden om een parkeerplaats te vinden dichtbij huis.



DEMANDEZ DÈS MAINTENANT VOTRE NOUVELLE CARTE DE STATIONNEMENT **VRAAG NU AL UW NIEUWE PARKEERKAART AAN**

## OÙ OBTENIR UNE CARTE DE STATIONNEMENT ?

Pour les cartes riverain, visiteur, professionnel et régionale :

- **Par e-mail:** [anderlecht@parking.brussels](mailto:anderlecht@parking.brussels)
- **Via le portail régional:** [www.parking.brussels/irisbox](http://www.parking.brussels/irisbox)
- **Sur place:** Antenne de **parking.brussels:** rue de France 95

### Horaires

Lundi : 8h30 - 12h30, 14h - 16h30  
Mardi : 8h30 - 12h30  
Mercredi : 14h - 18h30  
Jeudi : 8h30 - 12h30  
Vendredi : 8h30 - 12h30

### Accessibilité

Arrêt Vétérinaires : Bus 78  
Arrêt avenue du Roi : Bus 49, 50 - Trams 32, 82

### Contact

Tél.: 0800 35 678 (gratuit)



## WAAR EEN PARKEERKAART AANVRAGEN?

Voor de bewoners- bezoekers- en professionele kaarten en voor de gewestelijke kaarten:

- **Per e-mail:** [anderlecht@parking.brussels](mailto:anderlecht@parking.brussels)
- **Via het gewestelijke portaal:** [www.parking.brussels/irisbox](http://www.parking.brussels/irisbox)
- **Ter plaatse:** Antenne van **parking.brussels:** Frankrijkstraat 95

### Openingsuren

Maandag: 8u30 - 12u30, 14u - 16u30  
Dinsdag: 8u30 - 12u30  
Woensdag: 14u - 18u30  
Donderdag: 8u30 - 12u30  
Vrijdag: 8u30 - 12u30

### Bereikbaarheid

Bushalte Veeartsenstraat: Bus 78  
Bushalte Koningslaan: Bus 49,50 - Trams 32, 82

### Contact

Tel.: 0800 35 678 (gratis)

# CE QUI CHANGE WAT VERANDERT ER?



## CARTES DE DÉROGATION | VRIJSTELLINGSKAARTEN

### CARTE RIVERAIN (VIRTUELLE) | BEWONERSKAART (DIGITAAL)

Valable dans deux secteurs attribués/Geldig in twee toegewezen sectoren

AVANT/VOORHEEN		
1 <sup>re</sup> carte - 1 <sup>ste</sup> kaart	2 <sup>e</sup> carte - 2 <sup>de</sup> kaart	3 <sup>e</sup> carte - 3 <sup>de</sup> kaart
Gratuite/Gratis sans limite de temps/ zonder tijdslimiet	50€	200€
À PARTIR DU/VANAF 1/2/2022		
1 <sup>re</sup> carte - 1 <sup>ste</sup> kaart	2 <sup>e</sup> carte - 2 <sup>de</sup> kaart	3 <sup>e</sup> carte - 3 <sup>de</sup> kaart
15€ valable/geldig 1 an/jaar	110€/an/jaar	supprimée/afgeschaf
30€ valable/geldig 2 ans/jaren		

### CARTE VISITEUR | BEZOEKERSKAART

AVANT/VOORHEEN	
La carte est physique Elle coûte de 50 à 250€ Une caution de 10€ est demandée	De bezoekerskaart is fysiek Kost tussen 50€ en 250€ Waarborg van 10€
À PARTIR DU/VANAF 1/2/2022	
<b>Les cartes sont remplacées par des codes</b> Les Anderlechtöis commandent des <b>codes</b> pour leurs visiteurs Maximum 100 codes par an peuvent être commandés Un code coûte <b>2,5€</b> pour une période de stationnement de 4h30 Les visiteurs envoient ces codes par sms avec l'immatriculation de leur véhicule	<b>De kaarten worden vervangen door codes</b> De inwoners van Anderlecht bestellen <b>codes</b> voor hun bezoekers Er kunnen maximaal 100 codes per jaar worden besteld Een code kost <b>2,5€</b> per parkeerduur van 4,5 uur De bezoekers versturen die codes samen met de nummerplaat van hun voertuig per sms

### CARTE ÉTABLISSEMENT SCOLAIRE (PERSONNEL DES ÉCOLES) KAART ONDERWIJSINSTELLING (SCHOOLPERSONEEL)

AVANT/VOORHEEN	
15€/mois, 40€/trimestre, 125€/an Valable du 20/08 (au plus tôt) au 10/07 (au plus tard) Délivrée au personnel enseignant	15€/mois, 40€/trimestre, 125€/an Geldig van 20/08 (ten vroegste) tot 10/07 (ten laatste) Afgeleverd aan het onderwijzend personeel
À PARTIR DU/VANAF 1/1/2022	
<b>Tarif inchangé</b> Valable 12 mois par an Délivrée au personnel de l'établissement enseignant	<b>Ongewijzigd tarief</b> 12 maanden per jaar geldig Afgeleverd aan het personeel van de onderwijsinstelling

### CARTE ENTREPRISE - INDÉPENDANT (VIRTUELLE) BEDRIJFSKAART - ZELFSTANDIGE (DIGITAAL)

Valable dans tous les secteurs/Geldig in alle sectoren

AVANT/VOORHEEN				
1 à/tot 10 carte(s)/kaarten	11 à/tot 20 carte(s)/kaarten	21 et/en + carte(s)/kaarten		
25€/mois/maand	35€/mois/maand	60€/mois/maand		
70€/trim.	100€/trim.	165€/trim.		
250€/an/jaar	350€/an/jaar	600€/an/jaar		
À PARTIR DU/VANAF 1/1/2022				
1 à/tot 5 carte(s)/kaarten	6 à/tot 10 carte(s)/kaarten	11 à/tot 20 carte(s)/kaarten	21 à/tot 30 carte(s)/kaarten	31 et/en + carte(s)/kaarten
25€/mois/maand	40€/mois/maand	60€/mois/maand	80€/mois/maand	100€/mois/maand
70€/trim.	100€/trim.	150€/trim.	200€/trim.	250€/trim.
250€/an/jaar	350€/an/jaar	500€/an/jaar	700€/an/jaar	800€/an/jaar

### CARTE AUTOPARTAGE | AUTODEELKAART

Valable dans l'ensemble de la Région de Bruxelles Capitale  
Geldig in heel het Brussels Hoofdstedelijk Gewest

AVANT/VOORHEEN	
25€/an	25€/jaar
À PARTIR DU/VANAF 1/2/2022	
Pas de changement	Geen verandering
Grâce à Cozywheels, il est possible de partager sa voiture avec ses voisins ou ses proches. Les usagers peuvent créer un groupe d'auto-partage dans leur quartier et partager les frais fixes liés au véhicule entre voisins, amis ou connaissances (particuliers et/ou organisations). Plus d'info: <a href="http://cozywheels.be">cozywheels.be</a>	Dankzij Cozywheels is het voortaan mogelijk om je auto te delen met burens, kennissen of familie. Als gebruiker kan je een autodeelgroep oprichten in je buurt en de vaste kosten van een wagen delen met burens of kennissen (particulieren of organisaties). Meer info: <a href="http://cozywheels.be">cozywheels.be</a>

### CARTES SOINS À DOMICILE, ASSOCIATION, INDIVIDUELLES KAARTEN VOOR THUISZORG, VERENIGINGEN, PARTICULIEREN

À PARTIR DU/VANAF 1/2/2022	
Remplacées par des cartes régionales	Vervangen door gewestelijke kaarten

### ZONE ÉVÉNEMENT ASTRID | EVENEMENTENZONE ASTRID

Pas de changement Code événement valable de 18 h à 24 h du lundi au samedi et de 12h à 24h le dimanche: <b>0,50€/code</b>	Geen verandering Eventcode geldig van 18 tot 24 uur van maandag tot en met zaterdag en van 12 tot 24 uur op zondag: <b>0,50€/code</b>
---	---

## ZONES DE STATIONNEMENT PARKEERZONES

### ZONE ROUGE | RODE ZONE

Limitée à 2h de stationnement

Beperkt tot 2 uur parkeren

#### TARIF | TARIEF

##### AVANT/VOORHEEN

1 h/u:  
1€

2 h/u:  
2€

Gratuit/Gratis

#### À PARTIR DU/VANAF 1/2/2022

1<sup>re</sup> 1/2 h - 1<sup>ste</sup> 1/2 u  
0,50€

1<sup>re</sup> h - 1<sup>ste</sup> u  
2€

2<sup>e</sup> h - 2<sup>de</sup> u  
5€

Gratuit/Gratis

En cas de non-paiement préalable, vous optez pour le tarif forfaitaire  
Bij niet-voorafbetaling, opteert u voor een forfaitair bedrag

25€ par/per 4:30 h/u

Ce tarif sera multiplié par 2 pour les véhicules de plus de 4,9 mètres et par 4 pour les véhicules de 3,5T et plus.  
Dit tarief wordt verdubbeld voor voertuigen langer dan 4,9 meter en vervoerdig voor voertuigen van 3,5 ton en meer.

Vous pouvez payer à l'horodateur avec une carte bancaire ou via un sms ou une application. Si l'horodateur est défectueux et que vous ne pouvez opter pour un autre moyen de paiement, veuillez placer votre disque bleu derrière le pare-brise de votre véhicule (maximum 2 heures de stationnement autorisées).

U kan betalen aan de parkeerautomaat met bankkaart, via sms of app. Als de parkeerautomaat defect is en u geen andere betaalmogelijkheid kiest, plaats dan uw parkeerschijf zichtbaar achter de voorruit van uw wagen (maximum 2 uur parkeren).

Toujours se référer à l'horodateur en place | Raadpleeg altijd de parkeerautomaat ter plaatse

### ZONE VERTE | GROENE ZONE

Pas de limite de temps

Geen tijdslimiet

#### TARIF | TARIEF

##### AVANT/VOORHEEN

1 h/u:  
1€

Gratuit/Gratis

#### À PARTIR DU/VANAF 1/2/2022

1<sup>e</sup> 1/2 h  
1<sup>ste</sup> 1/2 u  
0,50€

1<sup>re</sup> h - 1<sup>ste</sup> u  
1€

2<sup>e</sup> h - 2<sup>de</sup> u  
3€

h supp./extra uur  
1,50€

Gratuit/Gratis

En cas de non-paiement préalable, vous optez pour le tarif forfaitaire  
Bij niet-voorafbetaling, opteert u voor een forfaitair bedrag

25€ par/per 4:30 h/u

Ce tarif sera multiplié par 2 pour les véhicules de plus de 4,9 mètres et par 4 pour les véhicules de 3,5T et plus.  
Dit tarief wordt verdubbeld voor voertuigen langer dan 4,9 meter en vervoerdig voor voertuigen van 3,5 ton en meer.

Vous pouvez payer à l'horodateur avec une carte bancaire ou via un sms ou une application. Si l'horodateur est défectueux et que vous ne pouvez opter pour un autre moyen de paiement, veuillez placer votre disque bleu derrière le pare-brise de votre véhicule (maximum 2 heures de stationnement autorisées).

U kan betalen aan de parkeerautomaat met bankkaart, via sms of app. Als de parkeerautomaat defect is en u geen andere betaalmogelijkheid kiest, plaats dan uw parkeerschijf zichtbaar achter de voorruit van uw wagen (maximum 2 uur parkeren).

Toujours se référer à l'horodateur en place | Raadpleeg altijd de parkeerautomaat ter plaatse

### ZONE GRISE | GRIJZE ZONE

#### À PARTIR DU/VANAF 1/2/2022

Limitée à 4h30

Beperkt tot 4,5 uur

1<sup>e</sup> 1/2 h  
1<sup>ste</sup> 1/2 u  
0,50€

1<sup>re</sup> h  
1<sup>ste</sup> u  
2€

2<sup>e</sup> h - 2<sup>de</sup> u  
5€

3<sup>e</sup> h - 3<sup>de</sup> u  
8€

4<sup>e</sup> h - 4<sup>de</sup> u  
11€

4h30 - 4u30  
12,5€

Gratuit/Gratis

En cas de non-paiement préalable, vous optez pour le tarif forfaitaire  
Bij niet-voorafbetaling, opteert u voor een forfaitair bedrag

25€ par/per 4:30 h/u

Ce tarif sera multiplié par 2 pour les véhicules de plus de 4,9 mètres et par 4 pour les véhicules de 3,5T et plus.  
Dit tarief wordt verdubbeld voor voertuigen langer dan 4,9 meter en vervoerdig voor voertuigen van 3,5 ton en meer.

Vous pouvez payer à l'horodateur avec une carte bancaire ou via un sms ou une application. Si l'horodateur est défectueux et que vous ne pouvez opter pour un autre moyen de paiement, veuillez placer votre disque bleu derrière le pare-brise de votre véhicule (maximum 2 heures de stationnement autorisées).

U kan betalen aan de parkeerautomaat met bankkaart, via sms of app. Als de parkeerautomaat defect is en u geen andere betaalmogelijkheid kiest, plaats dan uw parkeerschijf zichtbaar achter de voorruit van uw wagen (maximum 2 uur parkeren).

Toujours se référer à l'horodateur en place | Raadpleeg altijd de parkeerautomaat ter plaatse

### ZONE BLEUE | BLAUWE ZONE

Stationnement gratuit maximum  
2 heures moyennant l'usage  
du disque de stationnement.

**Horaire:** de 9h à 18h du lundi au samedi  
à l'exclusion des dimanches et jours fériés  
sauf signalisation routière spécifique

Tous les types de cartes de dérogation sont valables.



Maximum 2 uur gratis parkeren mits  
gebruik van de parkeerschijf.

**Uurregeling:** van 9 tot 18 uur van  
maandag tot zaterdag behalve op zon- en  
feestdagen **tenzij anders vermeld op de  
weginformatie ter plaatse**

Alle soorten vrijstellingskaarten zijn geldig.

En cas de non-paiement préalable, vous optez pour le tarif forfaitaire  
Bij niet-voorafbetaling, opteert u voor een forfaitair bedrag

25€ par/per 4:30 h/u

Ce tarif sera multiplié par 2 pour les véhicules de plus de 4,9 mètres et par 4 pour les véhicules de 3,5T et plus.  
Dit tarief wordt verdubbeld voor voertuigen langer dan 4,9 meter en vervoerdig voor voertuigen van 3,5 ton en meer.

### ZONE ÉVÈNEMENT | EVENEMENTENZONE

#### AVANT/VOORHEEN

- Zone Astrid de 18h à 24h du lundi au samedi et de 12h à 24h le dimanche 5€/h
- Zone Astrid > zone bleue gratuit du lundi au samedi entre 18h et 24h et le dimanche de 12h à 24h pour 1h de stationnement avec disque bleu

- Astrid zone van 18 tot 24 uur van maandag tot en met zaterdag en van 12 tot 24 uur op zondag 5 euro/uur
- Astrid zone > gratis **blauwe zone** vanaf maandag tot en met zaterdag tussen 18 en 24 uur en zondag van 12 tot 24 uur voor 1 uur parkeren met blauwe schijf

#### À PARTIR DU/VANAF 1/2/2022

0,5 h/u:  
5€

1 h/u:  
10€

2 h/u:  
20€

3 h/u:  
30€

4 h/u:  
40€

4h30 - 4u30  
45€

Gratuit/Gratis

En cas de non-paiement préalable, vous optez pour le tarif forfaitaire  
Bij niet-voorafbetaling, opteert u voor een forfaitair bedrag

50€ par/per 4:30 h/u

Ce tarif sera multiplié par 2 pour les véhicules de plus de 4,9 mètres et par 4 pour les véhicules de 3,5T et plus.  
Dit tarief wordt verdubbeld pour voertuigen langer dan 4,9 meter en vervoerdig pour voertuigen van 3,5 ton en meer.

Vous pouvez payer à l'horodateur avec une carte bancaire ou via un sms ou une application. Si l'horodateur est défectueux et que vous ne pouvez opter pour un autre moyen de paiement, veuillez placer votre disque bleu derrière le pare-brise de votre véhicule (maximum 2 heures de stationnement autorisées).

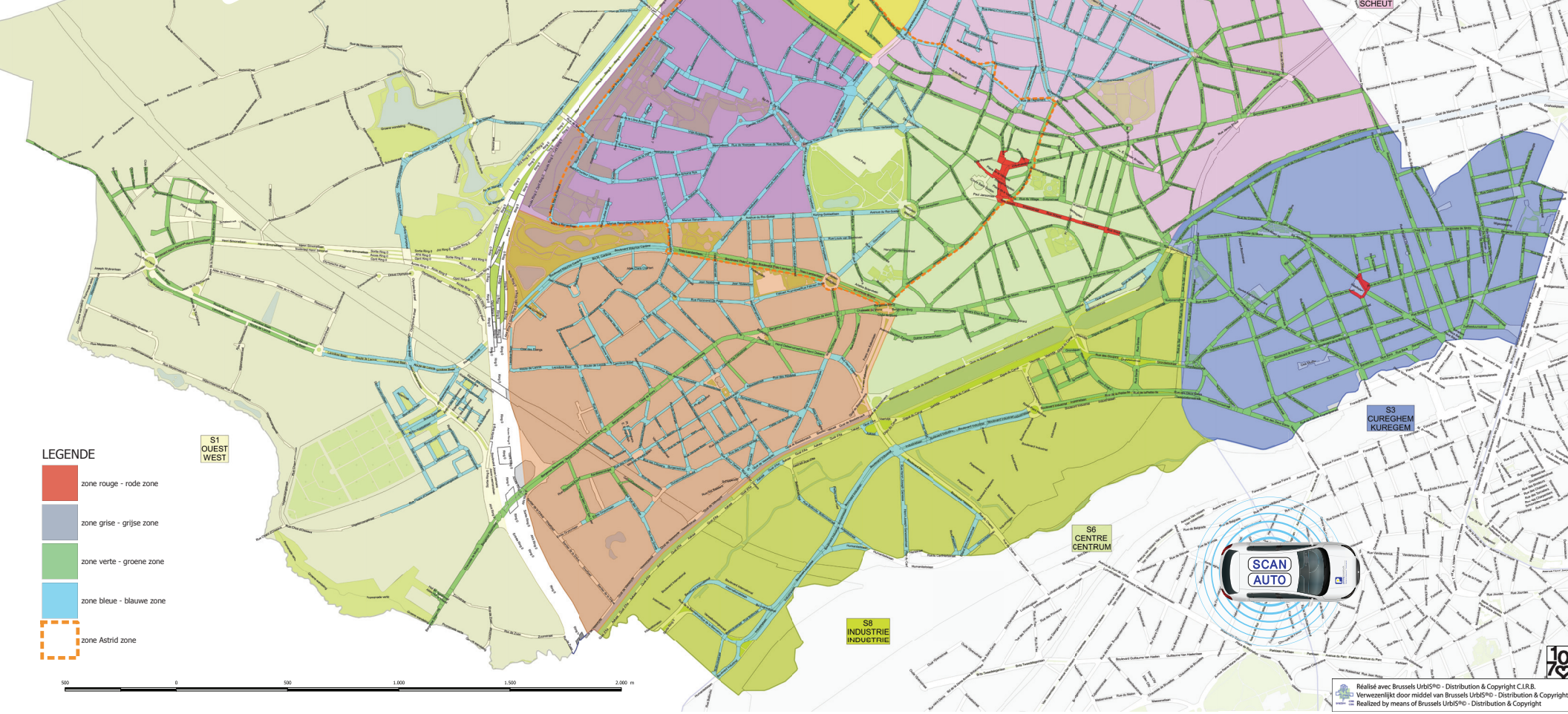
U kan betalen aan de parkeerautomaat met bankkaart, via sms of app. Als de parkeerautomaat defect is en u geen andere betaalmogelijkheid kiest, plaats dan uw parkeerschijf zichtbaar achter de voorruit van uw wagen (maximum 2 uur parkeren).

Toujours se référer à l'horodateur en place | Raadpleeg altijd de parkeerautomaat ter plaatse



Administration centrale / Hoofdkantoor  
 Antennes locales / Lokale antennes  
 Permanences / Onthaalpunten

Ganshoren  
 Jette  
 Berchem-Sainte-Élisabeth  
 Sint-Agathe-Berchem  
 Kestelens  
 Molenbeek-Saint-Jean  
 Sint-Jans-Molenbeek  
 Anderlecht  
 Forêt  
 Vorst  
 Uccle  
 Ukkel  
 Watermael-Boisfort  
 Watermael-Bovvoorde  
 Saint-Josse-ten-Noode  
 Sint-Joachim-Noode  
 Woluwe-Saint-Lambert  
 Sint-Lambrechts-Woluwe  
 Woluwe-Saint-Pierre  
 Sint-Pieters-Woluwe  
 Etterbeek  
 Saint-Gilles  
 Ixelles  
 Elsene  
 Ixelles  
 Etterbeek  
 Auderghem



Réalisé avec Brussels Urbis5%® - Distribution & Copyright C.I.R.B.  
 Realized by means of Brussels Urbis5%® - Distribution & Copyright

## CARTES RÉGIONALES

### POUR QUI?

- Activités médicales et vétérinaires
- Personnes physiques ou morales qui démontrent qu'elles doivent, dans l'exercice de leur profession, effectuer différentes prestations en Région de Bruxelles-Capitale.

## GEWESTELIJKE KAARTEN

### VOOR WIE?

- Medische beroepen en dierenartsen
- Rechtspersonen die kunnen aantonen dat hun professionele interventie vereist is in het Brussels Gewest



### PRESTATAIRES DE SOINS MÉDICAUX URGENTS DRINGENDE MEDISCHE HULPVERLENING

Valable 1 an dans **toutes les zones** sauf «stationnement réservé»  
1 jaar geldig in **alle zones** behalve 'voorbehouden parkeren'  
**200€/an/jaar**

- Médecins généralistes
- Pédiatres amenés à effectuer des interventions urgentes

! Cette carte de dérogation doit être apposée de façon visible sur le pare-brise avant du véhicule et accompagnée de la mention «*En cours d'intervention*» ainsi que du disque de stationnement indiquant l'heure d'arrivée du prestataire de soins.

- Huisartsen
- Kinderartsen die dringende medische zorgen moeten toedienen

! De vrijstellingskaart moet zichtbaar achter de voorruit van het voertuig worden gelegd. Ook de vermelding '*interventie bezig*' en de parkeerschijf met het aankomstuur van de zorgverlener moeten zichtbaar zijn.

### PRESTATAIRES DE SOINS MÉDICAUX À DOMICILE MEDISCHE ZORGVERLENERS AAN HUIS

Valable 1 an dans **tous les mailles de stationnement ou les secteurs de stationnement fixes de la Région**, en **zone bleue, verte, grise** et en **zone événement**  
1 jaar geldig in **alle deelsectoren of vaste parkeersectoren in het gewest**, in **blauwe, groene, grije zones** en in **evenementenzones**  
**75€/an/jaar**

- Prestataires de soins liés à des organisations reconnues par la Commission communautaire française, la Commission communautaire flamande et la Commission communautaire commune ou agréés par une fédération professionnelle de prestataires de soins et vétérinaires.

! Cette carte de dérogation doit être apposée de façon visible sur le pare-brise avant du véhicule et accompagnée de la mention «*En cours d'intervention*» ainsi que du disque de stationnement indiquant l'heure d'arrivée du prestataire de soins.

- Zorgverleners die verbonden zijn aan organisaties erkend door de Franse Gemeenschapscommissie, de Vlaamse Gemeenschapscommissie en de Gemeenschappelijke Gemeenschapscommissie, of die worden erkend door een beroepsfederatie van zorgverleners en dierenartsen.

! De vrijstellingskaart moet zichtbaar achter de voorruit van het voertuig worden gelegd. Ook de vermelding '*interventie bezig*' en de parkeerschijf met het aankomstuur van de zorgverlener moeten zichtbaar zijn.

### INTERVENTION | INTERVENTIE

Valable 1 mois / 1 maand geldig **90€/mois/maand**

- Personnes physiques ou morales qui démontrent leurs besoins en intervention, de par leur profession, dans plusieurs secteurs de stationnement de la Région.

! Liste des professions ayant droit à cette carte de dérogation disponible auprès de l'Agence régionale de stationnement.

- Natuurlijke of rechtspersonen die kunnen aantonen dat hun interventie door hun beroep vereist is in verschillende parkeersectoren in het Gewest.

! De lijst met beroepen die recht hebben op deze vrijstellingskaart is verkrijgbaar bij het Gewestelijk Parkeeragentschap.



## AUTRES ZONES DE STATIONNEMENT ANDERE PARKEERZONES

### AUTRES ZONES | ANDERE ZONES

#### ZONE DE LIVRAISON, «KISS & RIDE»

Selon la signalisation routière  
Redevance forfaitaire: **100€/4h30**



#### ZONE «CHARGEMENT ÉLECTRIQUE»

Gratuit durant la recharge des véhicules électriques.  
Sans connexion: **50€/4h30**

#### ZONES AUTOCARS «DROP & RIDE», «WAIT & RIDE», «SLEEP & RIDE»

Selon la signalisation routière.  
Redevance forfaitaire: **50€/4h30**



#### ZONE «POIDS LOURDS»

Tarif réservé poids lourds: **0,50€/h**  
Redevance forfaitaire: **50€/4h30**

#### LEVERINGSZONE, ZONE 'KISS & RIDE'

Volgens de wegsignalisatie  
Forfaitaire retributie: **100€/4u30**

#### LAADZONE ELEKTRISCHE VOERTUIGEN

Gratis bij het opladen van elektrische voertuigen.  
Zonder aansluiting: **50€/4u30**



#### ZONES AUTOCARS 'DROP & RIDE', 'WAIT & RIDE', 'SLEEP & RIDE'

Volgens de wegsignalisatie.  
Forfaitaire retributie: **50€/4u30**



#### ZONE 'VRACHTWAGENS'

Tarief voorbehouden vrachtwagens: **0,50€/u**  
Forfaitaire retributie: **50€/4u30**

### ALTERNATIVES | ALTERNATIEVEN

#### MOBILITÉ À BRUXELLES

[www.mobilite.brussels](http://www.mobilite.brussels)

#### PARKINGS À VÉLOS

Solution sécurisée pour le stationnement longue durée de votre vélo.  
[www.cycloparking@parking.brussels](mailto:cycloparking@parking.brussels)

#### TRANSPORTS PUBLICS

[www.stib.be](http://www.stib.be)  
[www.delijn.be](http://www.delijn.be)  
[www.infotec.be](http://www.infotec.be)  
[www.sncb.be](http://www.sncb.be)



#### VOITURES PARTAGÉES

[www.parking.brussels/autopartage](http://www.parking.brussels/autopartage)  
[www.mobilite.brussels](http://www.mobilite.brussels)

#### MOBILITEIT IN BRUSSEL

[www.mobiliteit.brussels](http://www.mobiliteit.brussels)

#### FIETSBOXEN

Veilige oplossing voor het langdurig parkeren van fietsen.  
[www.cycloparking@parking.brussels](mailto:cycloparking@parking.brussels)

#### OPENBAAR VERVOER

[www.mivb.be](http://www.mivb.be)  
[www.delijn.be](http://www.delijn.be)  
[www.infotec.be](http://www.infotec.be)  
[www.sncb.be](http://www.sncb.be)



#### AUTODELEN

[www.parking.brussels/autodelen](http://www.parking.brussels/autodelen)  
[www.mobiliteit.brussels](http://www.mobiliteit.brussels)





Editeur responsable / Verantwoordelijke uitgever: Eric Dubois, Rue de l'Hôpital 31 Gasthuisstraat, 1000-Bruxelles/Brussel.  
Ne pas jeter sur la voie publique / Niet op de openbare weg gooien.



**parking.brussels** 

agence du stationnement | parkeeragentschap

Rue de l'Hôpital 31 Gasthuisstraat 1000 Bruxelles - Brussel

[www.parking.brussels](http://www.parking.brussels) |  0800 35 678 (gratuit/gratis)

Anderlecht  
10  
70  
